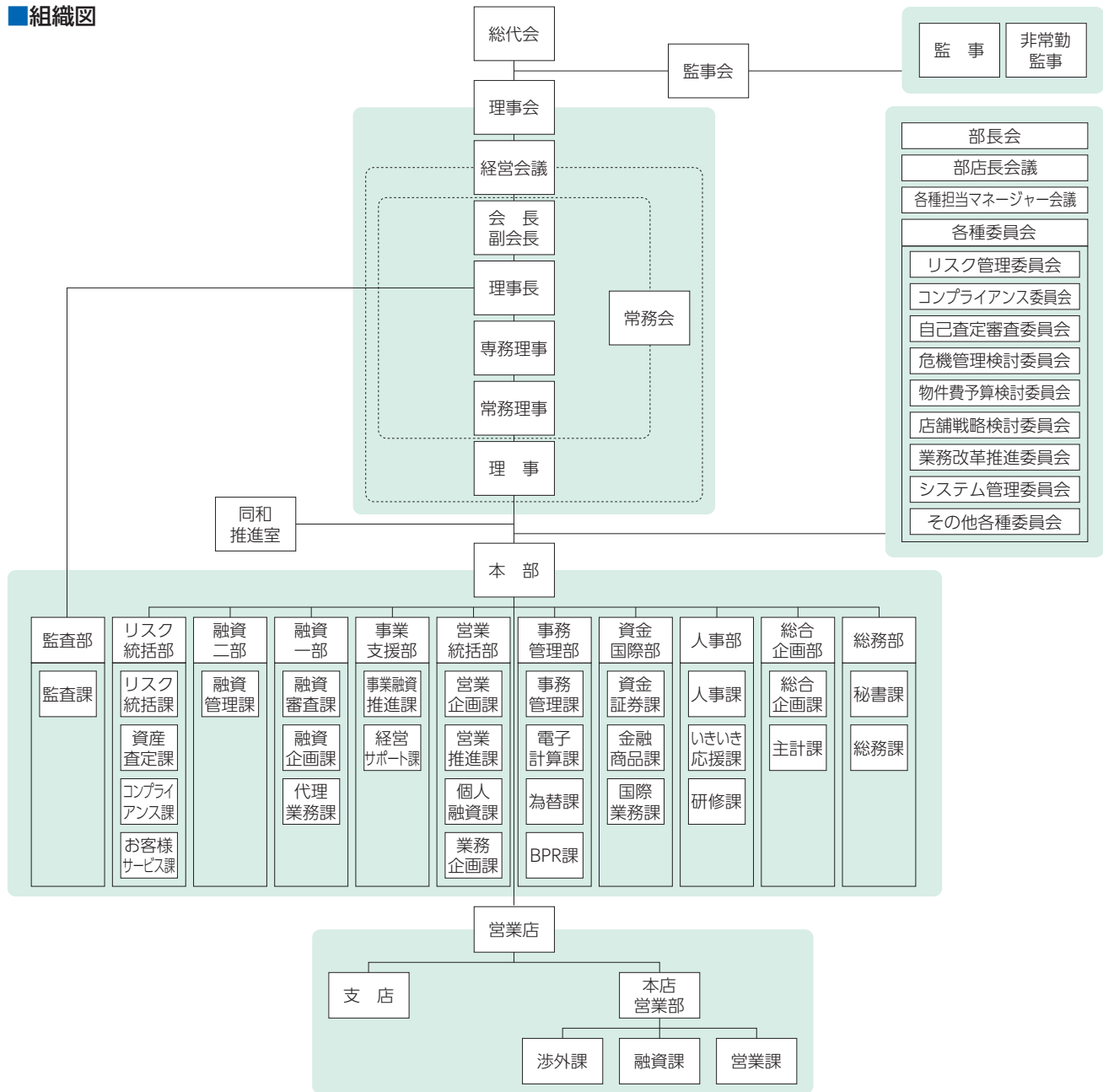


組織図・役職員の状況について

■組織図



組織図・役職員の状況

■役員一覧

会長 西脇 史雄 (代表理事)	副会長 大庭 忠明*1 (代表理事)	理事長 栗田 順公 (代表理事)	専務理事 小川 章 (代表理事) 融資一部・融資二部 資金国際部担当	常務理事 杉原 卓二 (代表理事) 営業統括部・事業支援部 人事部担当 同和推進室長
常務理事 柴田 昌俊 (代表理事) 総務部長 事務管理部担当	常務理事 曾我 教雄*1 (代表理事) 総合企画部長 リスク統括部担当	常勤理事 柳瀬 靖治 融資一部長	常勤理事 田中 勝義 監査部長	常勤理事 菊池 喜昭 資金国際部長
常勤監事 宇野 正明	常勤監事 加納 勇二	非常勤監事 朝比奈 鋭一*2 (員外監事)		

*1 副会長 大庭忠明、常務理事 曾我教雄は、信用金庫業界の「総代会の機能向上策等に関する業界申し合わせ」に基づく職員外理事です。

*2 監事 朝比奈鋭一は、信用金庫法第32条第5項に定める員外監事です。

■会計監査人の名称

有限責任 あずさ監査法人

(平成29年6月16日現在)