

# 3. 製造業

## 生産・売上の状況

### —業況DI、生産額DIともプラス台が続く—

製造業の業況DIは+4.8と前期と比べ3.7ポイント好転している。

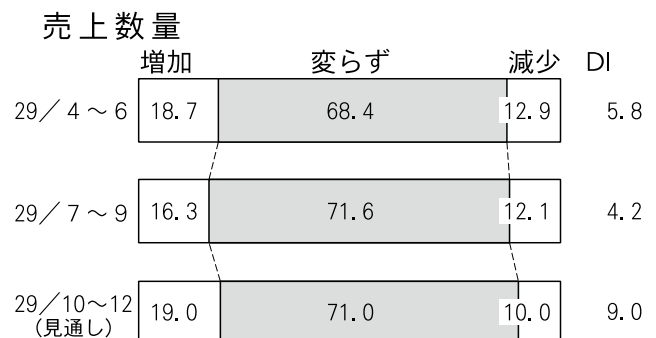
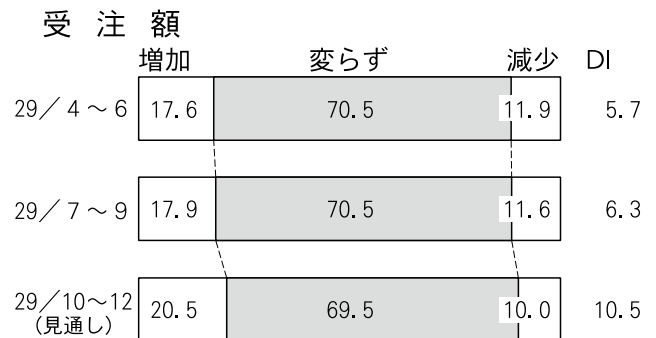
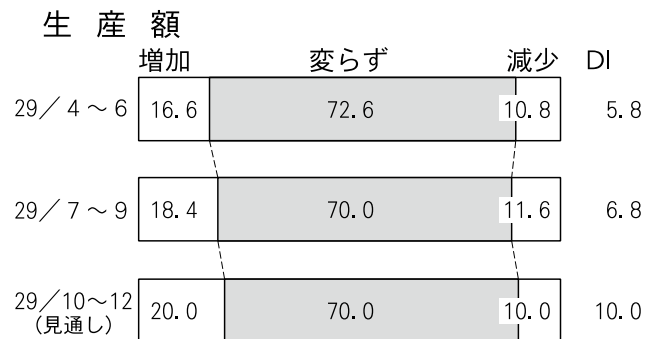
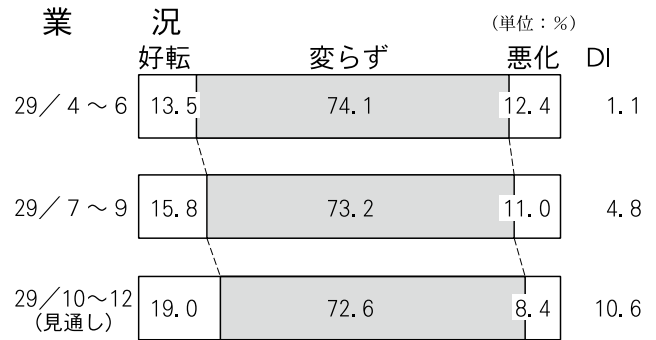
生産額DIは+6.8と前期と比べ1.0ポイント好転している。

生産額DIを業種別にみると、15業種中生産額DIがプラス台にあるのが、繊維工業、パルプ・紙加工、金属製品、建物用金属製品、金属プレス・メッキ、一般機械器具、電気機械器具、輸送用機械器具、プラスチック製造の9業種、±0が食料品製造の1業種、マイナス台が衣類その他繊維製品、木材・木製品、家具装備品、出版・印刷、窯業・土石の5業種となっている。

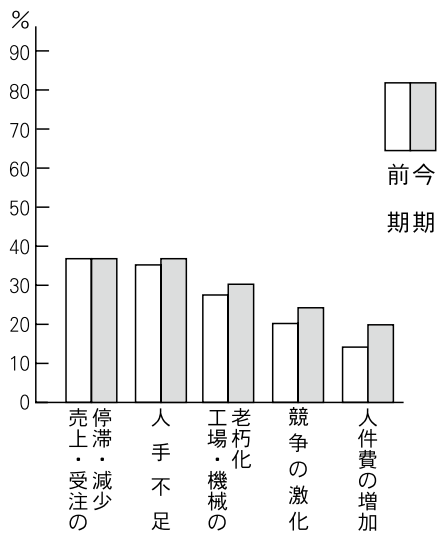
資金繰りDIは△2.6と前期と比べ2.7ポイント悪化している。

経営上の問題点は、「売上・受注の停滞・減少」35.8%、「人手不足」35.8%、「工場・機械の老朽化」29.5%、「競争の激化」23.7%、「人件費の増加」19.5%の順となっている。特に今期は、「人件費の増加」「競争の激化」「工場・機械の老朽化」が前期と比べ増加している。

来期の業況DIは+10.6と今期と比べ5.8ポイント好転、生産額DIも+10.0と今期と比べ3.2ポイント好転すると予測している。



## 経営上の問題点



## 収益の状況

### －来期もプラス台を予測－

今期の収益DIは+1.5と前期の+0.4と比べ1.1ポイントの好転となっている。これは前期の見通し±0と比べ1.5ポイント上回っている。

来期の収益DIは+3.7と今期と比べ2.2ポイント好転し、プラス台を維持すると予測している。

### 業界の新しい動き・課題・見通し等… ご意見

- ・ 同業者が少なくなり受注はあるも、売上は伸びていない。(繊維工業)
- ・ 人手が足りていない。  
(プラスチック加工業 他)
- ・ 承継人材が不足する中で、技術の承継が大きな問題。(金属切削加工)
- ・ 同業者との連携体制の構築が課題。  
(食料品製造)

## 資金繰り

(単位：%)

	楽	変わらず	苦しい	DI
29/4～6	9.4	81.3	9.3	0.1
29/7～9	7.4	82.6	10.0	△ 2.6
29/10～12 (見通し)	6.9	84.2	8.9	△ 2.0

## 収益

	増加	変わらず	減少	DI
29/4～6	12.4	75.6	12.0	0.4
29/7～9	15.2	71.1	13.7	1.5
29/10～12 (見通し)	15.3	73.1	11.6	3.7

## 仕入単価

	上昇	変わらず	下降	DI
29/4～6	13.5	84.9	1.6	11.9
29/7～9	5.8	91.6	2.6	3.2
29/10～12 (見通し)	9.5	88.4	2.1	7.4

## 販売単価

	上昇	変わらず	下降	DI
29/4～6	4.1	91.3	4.6	△ 0.5
29/7～9	1.1	93.1	5.8	△ 4.7
29/10～12 (見通し)	2.1	91.6	6.3	△ 4.2

# 設備投資の動向

## －実施率、来期増加を見込む－

今期の設備投資実施率は6.3%と前期の6.7%とほぼ同水準となった。

設備の内訳は、機械の新・増設が50.0%、機械の更新が33.3%、事業用土地が16.7%となっている。

設備の主な目的は合理化・省力化投資が100%となっている。

来期の実施予定は7.9%と今期と比べ1.6ポイントの増加を予測している。

## 設備投資動向

### 〔今期の実績〕

29 / 7～9月実績

実施の有・無	内 訳	比率(%)
○実施した 6.3%	事業用土地	16.7
	事業用建物	0.0
	機械の新・増設	50.0
	機械の更新	33.3
○実施しない 93.7%		

(注) 比率は複数回答です。

### 〔来期の見通し〕

29 / 10～12月期予想

実施の有・無	内 訳	比率(%)
○計画あり 7.9%	事業用土地	0.0
	事業用建物	33.3
	機械の新・増設	66.7
	機械の更新	20.0
○計画なし 92.1%		

(注) 比率は複数回答です。

## 〈参考〉

### 製造業の生産・収益状況

### 〔来期の見通し〕

(29年10～12月期の見通し)

	生 産									
	D I	-46以下	-31～-45	-16～-30	-1～-15	± 0	+1～+15	+16～+30	+31～+45	+46以上
収 益	+46以上									建物用金属製品
	+31 } +45								電気機械器具	
	+16 } +30									
	+1 } +15					繊維工業		食料品製造業 金属製品		
	± 0					一般機械器具	輸送用機械器具 窯業・土石	木材木製品 プラスチック製造		
	-1 } -15			衣服その他 繊維製品	金属プレス・メッキ					
	-16 } -30					パルプ・紙加工品 出版・印刷				
	-31 } -45									
-46 以下	家具装備品									

\* D I ……増加企業割合－減少企業割合の回答割合を表わす。

# 製造業の内訳

## (1) 食料品製造業

生産額の数値（増加企業数－減少企業数）は、今期±0（前期+9）と悪化、収益も±0（前期+3）と悪化している。

原材料仕入価格は±0（前期+3）と下降している。販売単価も△2（前期±0）と下降している。

来期の見通しは、生産額は+4と改善、収益も+2と改善を予測している。

経営上の問題点では、前期と同様に「人手不足」が一番大きな問題となっている。

### 経営上の問題点

順位	第1位	第2位	第3位	第3位
項目 (回答 15社中)	人手不足	売上・受注の停滞・減少	工場・機械の老朽化	生産能力の不足
件数	7	4	3	3

## (2) 衣服・その他繊維製品

生産額は今期△1（前期△1）と横ばい、収益は今期+1（前期+2）と後退。

原材料仕入価格は±0（前期+3）と下降している。販売単価は△2（前期△2）と横ばいとなっている。

来期の見通しは、生産額は△3と悪化、収益も△2と悪化を予測している。

経営上の問題点では、「売上・受注の停滞・減少」「人手不足」「工場・機械の老朽化」「人件費の増加」の順となっている。

### 経営上の問題点

順位	第1位	第2位	第3位	第4位
項目 (回答 18社中)	売上・受注の停滞・減少	人手不足	工場・機械の老朽化	人件費の増加
件数	9	5	4	3

### 生産額 (単位: 件)

調査期	今期	前期	前年同期に比べた動き	見通し
内訳	29/7~9	29/4~6		29/10~12
増加	3	9	3	5
変らず	9	8	8	9
減少	3	0	4	1
増加-減少	0	9	△1	4

### 収益

調査期	今期	前期	前年同期に比べた動き	見通し
内訳	29/7~9	29/4~6		29/10~12
増加	3	4	3	3
変らず	9	12	8	11
減少	3	1	4	1
増加-減少	0	3	△1	2

### 原材料仕入価格

調査期	今期	前期	前年同期に比べた動き	見通し
内訳	29/7~9	29/4~6		29/10~12
上昇	1	3	-	2
変らず	13	14	-	12
下降	1	0	-	1
上昇-下降	0	3	-	1

### 販売単価

調査期	今期	前期	前年同期に比べた動き	見通し
内訳	29/7~9	29/4~6		29/10~12
上昇	0	0	-	0
変らず	13	17	-	13
下降	2	0	-	2
上昇-下降	△2	0	-	△2

(注) この表の数字は企業の回答数を表す。

### 生産額 (単位: 件)

調査期	今期	前期	前年同期に比べた動き	見通し
内訳	29/7~9	29/4~6		29/10~12
増加	1	1	3	1
変らず	15	16	13	13
減少	2	2	2	4
増加-減少	△1	△1	1	△3

### 収益

調査期	今期	前期	前年同期に比べた動き	見通し
内訳	29/7~9	29/4~6		29/10~12
増加	3	3	2	1
変らず	13	15	13	14
減少	2	1	3	3
増加-減少	1	2	△1	△2

### 原材料仕入価格

調査期	今期	前期	前年同期に比べた動き	見通し
内訳	29/7~9	29/4~6		29/10~12
上昇	2	3	-	3
変らず	14	16	-	13
下降	2	0	-	2
上昇-下降	0	3	-	1

### 販売単価

調査期	今期	前期	前年同期に比べた動き	見通し
内訳	29/7~9	29/4~6		29/10~12
上昇	0	0	-	1
変らず	16	17	-	14
下降	2	2	-	3
上昇-下降	△2	△2	-	△2

(注) この表の数字は企業の回答数を表す。

### (3) 窯業・土石製品

生産額は今期△1（前期△4）と改善、収益も△5（前期△6）と改善している。

原材料仕入価格は+1（前期+4）と下降している。販売単価も△1（前期+2）と下降している。

来期の見通しは、生産額は+1と改善、収益も±0と改善を予測している。

経営上の問題点では、「工場・機械の老朽化」「売上・受注の停滞・減少」「競争の激化」「人手不足」の順となっている。

#### 経営上の問題点

順位	第1位	第1位	第3位	第4位
項目 (回答 17社中)	工場・機械 の老朽化	売上・受注 の停滞・減 少	競争の激化	人手不足
件数	9	9	6	4

### (4) プラスチック製品製造

生産額は今期+1（前期+3）と後退、収益も+1（前期+2）と後退している。

原材料仕入価格は±0（前期+2）と下降している。販売単価も±0（前期+3）と下降している。

来期の見通しは、生産額は+2と好転、収益は±0と悪化を予測している。

経営上の問題点では、「人手不足」「工場・機械の老朽化」「人件費の増加」「競争の激化」の順になっている。

#### 経営上の問題点

順位	第1位	第1位	第1位	第4位
項目 (回答 8社中)	人手不足	工場・機械 の老朽化	人件費の増 加	競争の激化
件数	4	4	4	3

#### 生産額 (単位：件)

調査期 内訳	今期	前期	前年同期に 比べた動き	見通し
	29/7~9	29/4~6		29/10~12
増加	3	1	2	4
変らず	10	11	12	10
減少	4	5	3	3
増加-減少	△1	△4	△1	1

#### 収益

調査期 内訳	今期	前期	前年同期に 比べた動き	見通し
	29/7~9	29/4~6		29/10~12
増加	2	1	3	4
変らず	8	9	9	9
減少	7	7	5	4
増加-減少	△5	△6	△2	0

#### 原材料仕入価格

調査期 内訳	今期	前期	前年同期に 比べた動き	見通し
	29/7~9	29/4~6		29/10~12
上昇	1	4	-	1
変らず	16	13	-	15
下降	0	0	-	1
上昇-下降	1	4	-	0

#### 販売単価

調査期 内訳	今期	前期	前年同期に 比べた動き	見通し
	29/7~9	29/4~6		29/10~12
上昇	0	2	-	0
変らず	16	15	-	16
下降	1	0	-	1
上昇-下降	△1	2	-	△1

(注) この表の数字は企業の回答数を表す。

#### 生産額 (単位：件)

調査期 内訳	今期	前期	前年同期に 比べた動き	見通し
	29/7~9	29/4~6		29/10~12
増加	1	3	1	2
変らず	7	6	5	6
減少	0	0	2	0
増加-減少	1	3	△1	2

#### 収益

調査期 内訳	今期	前期	前年同期に 比べた動き	見通し
	29/7~9	29/4~6		29/10~12
増加	1	2	2	1
変らず	7	7	6	6
減少	0	0	0	1
増加-減少	1	2	2	0

#### 原材料仕入価格

調査期 内訳	今期	前期	前年同期に 比べた動き	見通し
	29/7~9	29/4~6		29/10~12
上昇	0	2	-	2
変らず	8	7	-	6
下降	0	0	-	0
上昇-下降	0	2	-	2

#### 販売単価

調査期 内訳	今期	前期	前年同期に 比べた動き	見通し
	29/7~9	29/4~6		29/10~12
上昇	0	3	-	0
変らず	8	6	-	8
下降	0	0	-	0
上昇-下降	0	3	-	0

(注) この表の数字は企業の回答数を表す。

## (5) 一般機械器具

生産額は今期+1（前期+2）と後退、収益は±0（前期+2）と悪化している。

原材料仕入価格は±0（前期+1）と下降している。販売単価は±0（前期±0）で横ばいとなっている。

来期の見通しは、生産額は±0と悪化、収益は±0と横ばいを予測している。

経営上の問題点では、「人手不足」「販売納入先からの値下げ要請」「競争の激化」「原材料高」の順になっており、「人手不足」が前期と比べ増加している。

### 経営上の問題点

順位	第1位	第2位	第3位	第3位
項目 (回答 7社中)	人手不足	販売納入先からの値下げ要請	競争の激化	原材料高
件数	4	3	2	2

## (6) 輸送用機械器具

生産額は今期+2（前期+2）と横ばい、収益も±0（前期±0）と横ばいとなっている。

原材料仕入れ価格は±0（前期+2）と下降。販売単価は△1（前期△1）と横ばいとなっている。

来期の見通しは、生産額は+1と後退、収益は±0と横ばいを予測している。

経営上の問題点では、「人件費の増加」「人手不足」「工場・機械の老朽化」「生産能力の不足」の順になっており、特に「生産能力の不足」が前期と比べ大きく増加している。

### 経営上の問題点

順位	第1位	第2位	第2位	第4位
項目 (回答 12社中)	人件費の増加	人手不足	工場・機械の老朽化	生産能力の不足
件数	8	6	6	5

### 生産額 (単位: 件)

調査期	今期	前期	前年同期に 比べた動き	見通し
内訳	29/7~9	29/4~6		29/10~12
増加	2	2	4	1
変らず	4	2	3	5
減少	1	0	0	1
増加-減少	1	2	4	0

### 収益

調査期	今期	前期	前年同期に 比べた動き	見通し
内訳	29/7~9	29/4~6		29/10~12
増加	2	2	4	2
変らず	3	2	3	3
減少	2	0	0	2
増加-減少	0	2	4	0

### 原材料仕入価格

調査期	今期	前期	前年同期に 比べた動き	見通し
内訳	29/7~9	29/4~6		29/10~12
上昇	0	1	-	0
変らず	7	3	-	7
下降	0	0	-	0
上昇-下降	0	1	-	0

### 販売単価

調査期	今期	前期	前年同期に 比べた動き	見通し
内訳	29/7~9	29/4~6		29/10~12
上昇	0	0	-	0
変らず	7	4	-	7
下降	0	0	-	0
上昇-下降	0	0	-	0

(注) この表の数字は企業の回答数を表す。

### 生産額 (単位: 件)

調査期	今期	前期	前年同期に 比べた動き	見通し
内訳	29/7~9	29/4~6		29/10~12
増加	3	3	4	2
変らず	8	7	7	9
減少	1	1	1	1
増加-減少	2	2	3	1

### 収益

調査期	今期	前期	前年同期に 比べた動き	見通し
内訳	29/7~9	29/4~6		29/10~12
増加	1	1	2	1
変らず	10	9	9	10
減少	1	1	1	1
増加-減少	0	0	1	0

### 原材料仕入価格

調査期	今期	前期	前年同期に 比べた動き	見通し
内訳	29/7~9	29/4~6		29/10~12
上昇	0	2	-	0
変らず	12	9	-	12
下降	0	0	-	0
上昇-下降	0	2	-	0

### 販売単価

調査期	今期	前期	前年同期に 比べた動き	見通し
内訳	29/7~9	29/4~6		29/10~12
上昇	0	0	-	0
変らず	11	10	-	10
下降	1	1	-	2
上昇-下降	△1	△1	-	△2

(注) この表の数字は企業の回答数を表す。