

## 2. 全業種総合

### 生産・売上の状況

#### —業況判断DIは4期連続プラス台—

業況判断DIは+2.7と前期と比べ4.8ポイント後退したものの、4期連続でプラス台となった。

業況判断DIを業種別にみると、前期と比べ建設業が好転、不動産業が横ばい、製造業が後退、卸売業・小売業・サービス業が悪化している。

生産・売上DIは△1.0と前期の+8.8と比べ9.8ポイント悪化している。生産・売上DIを業種別に見ると、前期と比べ製造業・建設業は後退、卸売業・小売業・サービス業・不動産業は悪化となっている。

在庫数量DIは+2.4と前期と比べ0.7ポイント増加となっている。

借入金DIは△14.6と前期と比べ1.9ポイント減少となっている。

資金繰りDIは△0.9と前期と同水準となっている。

設備投資の実施割合は、5.5%と前期の6.6%と比べ1.1ポイント減少した。

経営上の問題点は、「売上・受注の停滞・減少」41.2%、「競争の激化」38.6%、「人手不足」34.3%、「工場・機械の老朽化」17.8%、「人件費の増加」10.0%の順となっている。

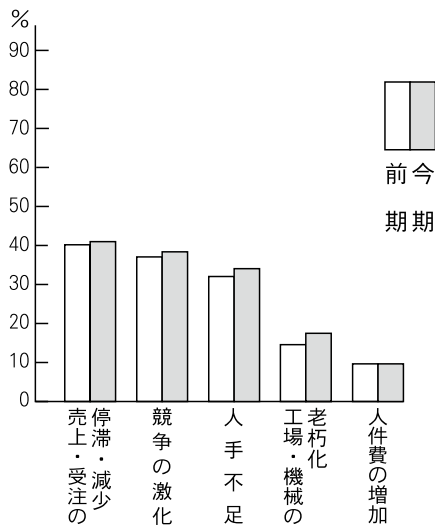
業況	(単位：%)			DI
	好転	変わらず	悪化	
29/10~12	17.4	72.7	9.9	7.5
30/1~3	15.9	70.9	13.2	2.7
30/4~6 (見通し)	15.2	73.5	11.3	3.9

生産・売上	DI			
	増加	変わらず	減少	
29/10~12	20.4	68.0	11.6	8.8
30/1~3	16.6	65.8	17.6	△1.0
30/4~6 (見通し)	16.4	67.6	16.0	0.4

在庫数量	DI			
	増加	変わらず	減少	
29/10~12	7.1	87.5	5.4	1.7
30/1~3	7.3	87.8	4.9	2.4
30/4~6 (見通し)	4.9	89.9	5.2	△0.3

借入金	DI			
	増加	変わらず	減少	
29/10~12	5.4	76.5	18.1	△12.7
30/1~3	4.6	76.2	19.2	△14.6
30/4~6 (見通し)	5.2	76.3	18.5	△13.3

## 経営上の問題点



## 収益の状況

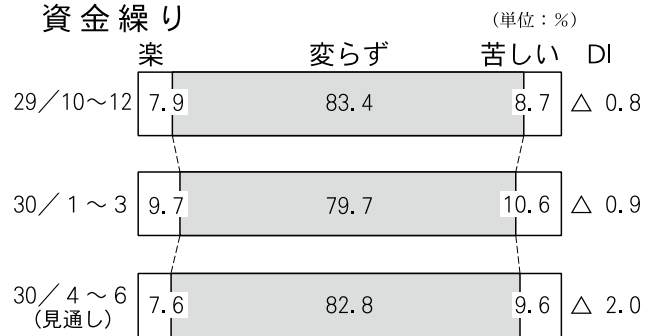
### －マイナス台に悪化－

今期の収益DIは△2.7と前期と比べ6.5ポイント悪化しマイナス台となった。

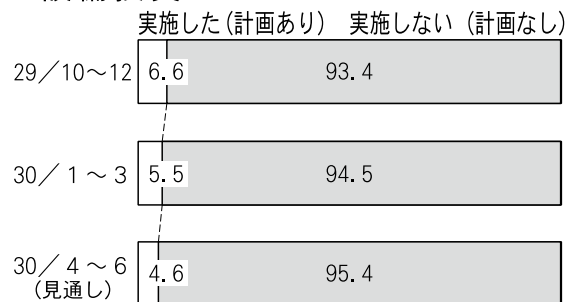
収益DIを業種別に見ると、前期と比べ小売業は横ばい、製造業は後退、卸売業・サービス業・建設業・不動産業で悪化となっている。

来期の収益DIは△2.1と今期と比べ0.6ポイント改善すると予測している。

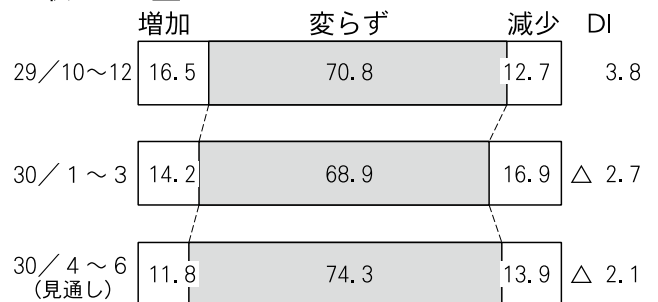
### 資金繰り



### 設備投資



### 収益



## 来期の見通し

### －来期はプラス台を予測－

来期の業況判断DIは+3.9と今期と比べ1.2ポイントの好転、生産・売上DIは+0.4と今期と比べ1.4ポイントの改善を予測している。