

6. サービス業

売上額の状況

—業況DI・売上DI、共に改善—

業況DIは△4.8と前期と比べ3.6ポイント改善、売上DIも△6.0と前期と比べ3.5ポイント改善した。

売上額DIを業種別にみると、自動車整備・駐車場業で改善、洗濯・理容・美容業で横ばいとなっている。

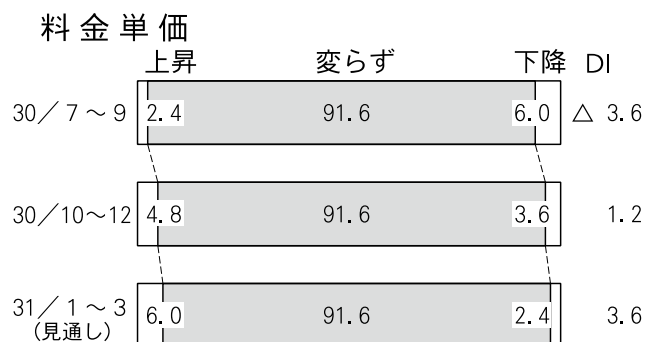
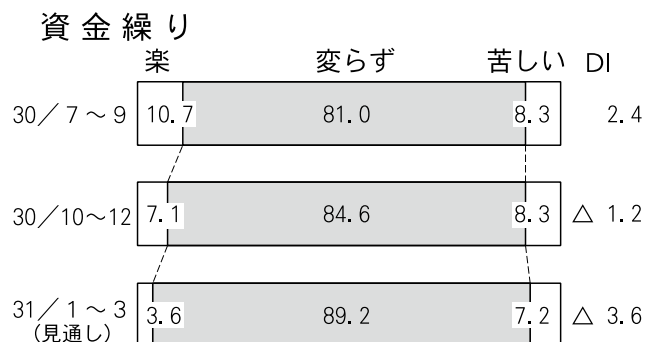
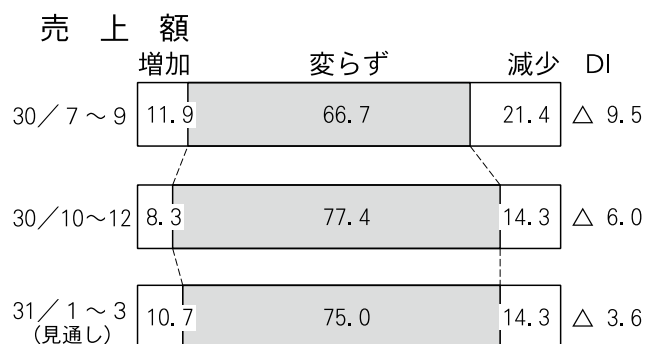
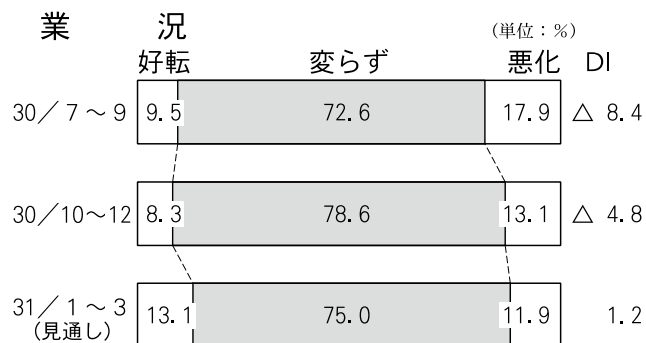
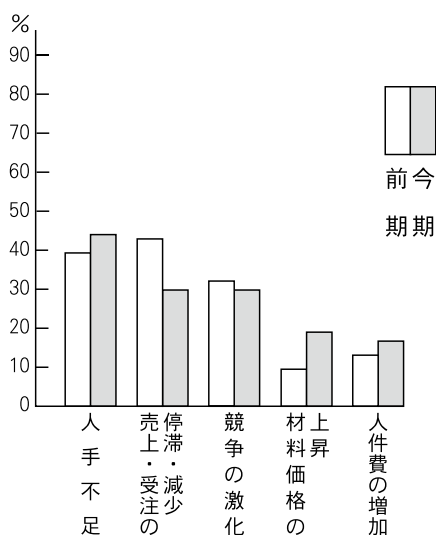
資金繰りDIは△1.2と前期の+2.4と比べ3.6ポイント悪化している。

料金単価DIは+1.2と前期の△3.6と比べ4.8ポイント上昇している。

経営上の問題点では「人手不足」44.0%、「売上・受注の停滞・減少」29.8%、「競争の激化」29.8%、「材料価格の上昇」19.0%、「人件費の増加」16.7%の順となっている。

来期の業況DIは+1.2と今期と比べ6.0ポイント改善、売上額DIも△3.6と今期と比べ2.4ポイントの改善を予測している。

経営上の問題点



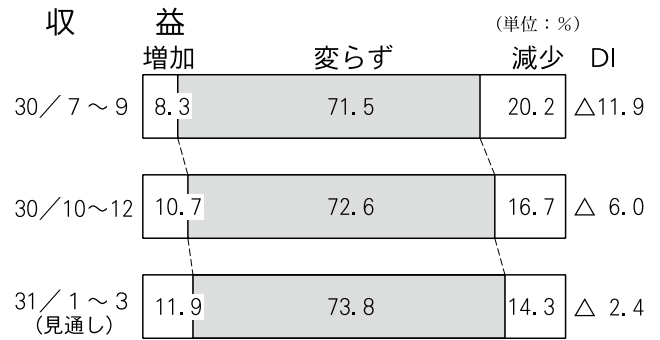
収益の状況

—大規模事業所で大きく改善—

今期の収益D Iは△6.0と前期の△11.9と比べ5.9ポイント改善した。これは前期の見通し△14.3に比べ8.3ポイント上回っている。

収益D Iを規模別で見ると、従業員1～5人の小規模事業所では今期は△21.0と前期に比べ1.0ポイントの悪化、従業員6～10人の事業所では△6.3と前期に比べ0.9ポイントの改善、従業員11人以上の事業所では+13.3と前期に比べ13.3ポイントの改善となっている。

来期の収益D Iは△2.4と今期と比べ3.6ポイント改善すると予測している。



〈参考〉規模別の比較

(DI: %)

項目	時期	前期	今期	見通し
		30/7~9	30/10~12	31/1~3
売上額	1~5人	△15.5	△15.8	△13.2
	6~10人	△7.2	△6.3	6.2
	11人以上	0.0	6.7	3.3
料金単価	1~5人	△8.9	2.7	5.3
	6~10人	7.1	△6.3	0.0
	11人以上	0.0	3.3	3.3
収益	1~5人	△20.0	△21.0	△18.4
	6~10人	△7.2	△6.3	12.5
	11人以上	0.0	13.3	10.0

設備投資の動向

今期の実施率は4.8%と前期の2.4%と比べ2.4ポイント増加した。これは前期の見通し3.6%と比べ1.2ポイント上回っている。

来期の実施予定は2.4%と今期と比べ2.4ポイントの減少を予測している。

業界の新しい動き・課題・見通し等…ご意見

- ・同業者が多く、競争が厳しい。
(自動車板金修理)
- ・少子化により市場規模が縮小している。これに対応するためサービスの多角化が進んでいる。(学習塾)

設備投資動向

〔今期の実績〕

30/10~12月実績

実施の有・無	内 訳	比率(%)
○実施した 4.8%	事業用土地	0.0
	店舗・事務所	0.0
	倉庫	0.0
	その他	100.0
○実施しない 95.2%		

(注) 比率は複数回答です。

〔来期の見通し〕

31/1~3月期予想

実施の有・無	内 訳	比率(%)
○計画あり 2.4%	事業用土地	0.0
	店舗・事務所	50.0
	倉庫	0.0
	その他	50.0
○計画なし 97.6%		

(注) 比率は複数回答です。