

“退職金”をお預け入れの方に

定期預金

退職金専用 悠・悠

6ヵ月もの

スーパー定期の
店頭表示金利に

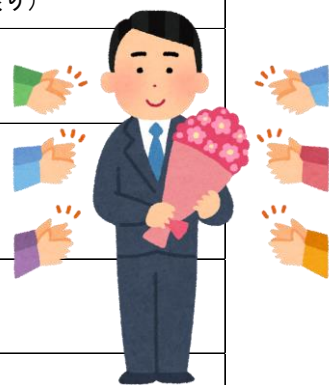
+0.25%

1年もの

スーパー定期の
店頭表示金利に

+0.15%

対象者	退職金のお受取りから7ヵ月以内にお預け頂ける方 原則、当金庫の営業エリア内にお住まいまたはお勤めの方（お一人様1回限り）
預入金額	100万円以上3,000万円以下（1円単位） 但し、退職金受取金額の範囲内になります。
必要書類	原則として下記の書類の提示をお願いします。 ①退職所得の源泉徴収票 ②退職金を入金された預金通帳 ※他行でのお受取も対象となります。
取扱期間	令和7年4月1日～令和7年9月30日
募集総額	30億円 ※取扱期間内であっても、募集総額に達した場合、募集を中止させていただく場合があります。



※自動継続のみの取扱いとなります。

※金利上乗せは初回満期日までとなり、継続後は継続時点の店頭表示金利となります。（お1人様1回のみのお預け入れとなります。）

※満期日前に解約する場合は、所定の中途解約利率を適用します。

※他の優遇金利商品との併用はできません。

※2037年12月31日までの間に支払われるお利息については、復興特別所得税追加課税される為20.315%の税金がかかります。

※金融情勢により、金利および預入限度額を変更することがあります。