

年金受給者専用定期預金

# シニアプラス 定期預金

当金庫で年金を  
お受取りの  
お客さま

当金庫に  
年金振込指定を  
いただいた  
お客さま

スーパー定期の  
店頭表示金利に

**+年0.20%**

※新規お預入れに限ります

お取り扱い期間

令和 8年 9月 30日まで

お預入れ期間

スーパー定期 1年または 3年

お預入れ金額

300万円まで (1,000円以上 1円単位)

自動継続

金利上乘せで自動継続

※当金庫で年金振込指定が無くなった場合は、  
無くなってから最初に到来する満期日以降は店頭金利となります。

※年金振込指定とは、①年金請求書②年金受給者受取機関変更届のどちらかを大垣西濃信用金庫の支店にご提出  
いただくことを条件といたします。

※シニアプラス定期預金の預入れは、原則年金振込の取扱店といたします。

※預金保険制度の対象預金です。

※2037年12月31日までの間に支払われるお利息については、復興特別所得税が追加課税されるため 20.31%の  
税金がかかります。

※中途解約された場合の中途解約利率はスーパー定期預金の中途解約に準じます。

※金融情勢により、金利および預入限度額を変更することがあります。

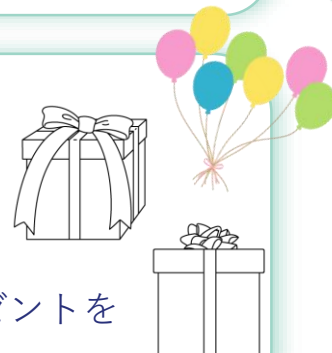
# だいしんなら、年金もあんしん

## 1 年金友の会【トスネットの会員】

東海地区の保険・健康施設（温泉浴場）及び旅行・宿泊施設の割引特典が受けられます。

## 2 お誕生月に素敵なプレゼント

特典①毎年お誕生月に素敵なプレゼントをお贈りします。  
特典②情報誌「あおぞら」を年1回お届けします。  
特典③毎年1回抽選により、100名の方に2,000円相当のプレゼントをお贈りします。



## 3 公式LINEお友だち

特典①地域のお店のお得な情報  
特典②地域に根付いた情報  
特典③毎週土曜日に抽選で素敵なプレゼント



## 4 無料相談会

- ・無料相談会を開催（各営業店にて定期開催）
- ・休日相談会を開催（偶数月2回）
- ・法律・税務相談会を開催



## 5 年金受給者定期預金

【あおぞら定期預金】  
金利優遇定期預金  
お一人さま500万円以内

【シニアプラス定期預金】  
年金受給者専用定期預金  
お一人さま300万円以内



- 年金受給口座のある店舗でのみお預入れできます。
- お一人さま1店舗に限ります。●新規お預入れに限ります。