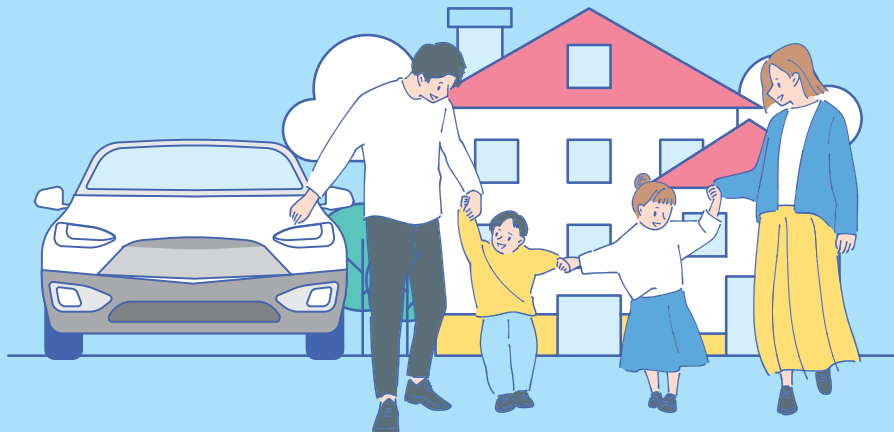


だいしんカーライフプラン 来店型

新車・中古車・バイクの購入や
車検、借換えにも!
あなたのカーライフをサポートします!



▼商品概要説明はコチラ



特別金利

お取扱期間 2026年4月1日(水)～2026年9月30日(水)

通常金利

年 **4.20%**

最優遇金利

変動金利

年 **2.40%**

(保証料込み)

最大
1,000万円
までご融資
可能

特別金利

金利引き下げ幅 最大 ▲ **1.5%**

対象条件

- 右のいずれか
1項目につき▲0.5%
- 給与振込を当金庫にご指定の方
 - 年金振込を当金庫にご指定の方
 - 当金庫の住宅ローンをご利用の方
 - 当金庫で中部しんきんカードをお持ちの方
 - 職域サポート契約先へご勤務の方

特別金利

金利引き下げ幅 さらに ▲ **0.3%**

対象条件

- 右のいずれか
の条件を満たす方
- しんきん保証基金保証付のカードローンをお持ちの方 (同時申込み可)
 - しんきん保証基金保証付の個人ローン・住宅ローンをご利用の方

ご利用いただける方	<ul style="list-style-type: none">・年齢が満18歳以上の方・安定継続した収入がある方、または30歳未満の就職内定者・当金庫の営業地区内に居住あるいは勤務されている方・(一社)しんきん保証基金の保証が受けられる方	ご返済方法	毎月元利均等返済(元金返済据置は6カ月以内) ※お借入金額の50%以内につき6カ月ごとのボーナス返済併用も可 ※産前産後休業中、育児休業中の方は最長2年まで元金返済据置が可 (当該期間分のご融資期間延長も可)
お使いみち	新車購入、中古車購入、バイク購入、電動アシスト自転車購入、 パーツ・オプションの購入・取付、免許取得、車検・修理、 自動車保険、車庫設置、自動車ローンの借換えなどの資金 (ただし、営業用車両や個人間売買は除きます)	担保・保証人	(一社)しんきん保証基金が保証しますので担保・保証人は不要です。
ご融資金額	1,000万円以内(1万円単位) ただし、就職内定者は200万円以内	必要書類	<ul style="list-style-type: none">・本人確認書類(運転免許証等)・年収確認書類(お借入金額が100万円超の場合は必要)・資金使途確認書類(見積書、注文書、請求書等)
ご融資期間	3カ月以上15年以内	その他	ご融資金額は、原則としてご購入先へお振込みいただきます。 なお、振込み手数料については、お客様負担となりますので、 あらかじめご了承ください。
保証料	金利に含まれます。	共通条件	当金庫で普通預金口座をお持ちの方。

- 実際にお借入いただく日の金利が適用となり、お申込時の金利と異なる場合があります。
- 審査の結果、ご希望に添えない場合もございますので、あらかじめご了承ください。
- 金融情勢の変化などにより内容を変更・中止させていただく場合がございます。

- 毎月のご返済額等につきましては、本支店窓口で試算いたしますので、お気軽にお問合せください。
- 詳しくは、本支店窓口までお問合せください。なお、窓口商品概要説明書をご用意しております。

当金庫のカーライフプランを
ご利用になるお客様へ

いっしょにあしたへ
大垣西濃信用金庫

UD
FONT

2026年4月1日現在

