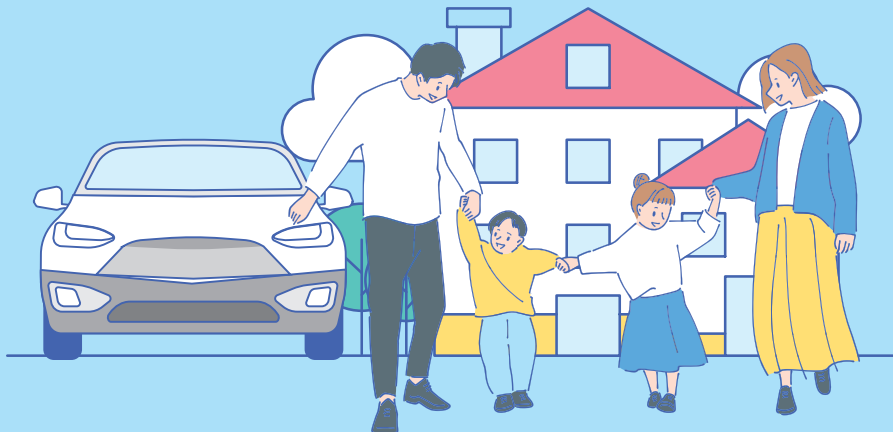


だいしんカーライフプラン

WEB完結

新車・中古車・バイクの購入や
車検、借換えにも!
あなたのカーライフをサポートします!

▼お申し込みはコチラ



変動金利

年 **2.40%**

最大
1,000万円
までご融資
可能

(保証料込み)

ご利用いただける方	<ul style="list-style-type: none">・年齢が満18歳以上75歳未満の方・安定継続した収入がある方、または30歳未満の就職内定者・当金庫の営業地区内に居住あるいは勤務されている方・(一社)しんきん保証基金の保証が受けられる方	ご返済方法	毎月元利均等返済(元金返済据置は6カ月以内) ※お借入金額の50%以内につき6カ月ごとのボーナス返済併用も可 ※産前産後休業中、育児休業中の方は最長2年まで元金返済据置が可 (当該期間分のご融資期間延長も可)
お使いみち	新車購入、中古車購入、バイク購入、電動アシスト自転車購入、 パーツ・オプションの購入・取付、免許取得、車検・修理、 自動車保険、車庫設置、自動車ローンの借換えなどの資金 (ただし、営業用車両や個人間売買は除きます)	担保・保証人	(一社)しんきん保証基金が保証しますので担保・保証人は不要です。
ご融資金額	1,000万円以内(1万円単位) ただし、就職内定者は200万円以内	必要書類	<ul style="list-style-type: none">・本人確認書類(運転免許証・マイナンバーカード)・年収確認書類(お借入金額が100万円超の場合は必要)・資金使途確認書類(見積書、注文書、請求書等)
ご融資期間	3カ月以上15年以内	その他	ご融資金額は、原則としてご購入先へお振込みいただきます。 なお、振込み手数料については、お客様負担となりますので、 あらかじめご了承ください。
保証料	金利に含まれます。	共通条件	当金庫で普通預金口座をお持ちの方。 WEBでお申込みからご契約までお手続きされる方。 (来店型は別途金利優遇条件があります)

- 実際にお借入いただく日の金利が適用となり、お申込時の金利と異なる場合があります。
- 審査の結果、ご希望に添えない場合もございますので、あらかじめご了承ください。
- 金融情勢の変化などにより内容を変更・中止させていただく場合がございます。

- 毎月のご返済額等につきましては、本支店窓口で試算いたしますので、お気軽にお問合せください。
- 詳しくは、本支店窓口までお問合せください。なお、窓口の商品概要説明書をご用意しております。

当金庫のカーライフプランを
ご利用になるお客様へ

いっしょにあしたへ
大垣西濃信用金庫

UD
FONT

2026年4月1日現在

お申込みからご契約まで

簡単・便利なWEB完結ローン

WEB完結ローンのポイント

<p>ポイント1</p>  <p>スマホで！PCで！ いつでも申込みOK！</p>	<p>ポイント2</p>  <p>来店不要！</p>	<p>ポイント3</p>  <p>契約書の記入・押印不要 (ペーパーレス)</p>
---	--	---

(注)当金庫に普通預金口座をお持ちでない場合、正式お申込みまでに口座開設が必要です。

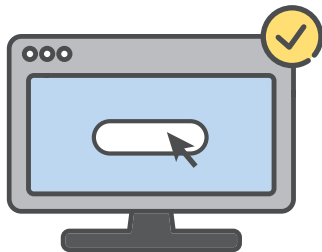
WEB完結ローンの流れ

Step1

インターネットから仮審査申込み

スマホ・PCで当金庫ホームページから
仮審査をお申込みください。

※しんきん保証基金（保証会社）のサイトに遷移します。



Step2

仮審査結果のご連絡

審査結果はメールにてご連絡させていただきます。メールに
記載されたURLをクリックして仮審査結果を確認してください。
また、画面に表示される各種規定を確認し、正式お申込み
に進んでください。



Step3 正式お申込み・ご契約

① 正式お申込み

返済用口座番号などを入力し、
必要書類をアップロードしてください。

※入力内容、必要書類はローンによって異なります。

必要書類の例

- ・本人確認書類
- ・年収確認書類
- ・資金使途確認書類



(注) 運転免許証またはマイナンバーカードをご用意ください。

② 最終確認・同意

最終手続きのご案内メールを
送信させていただきます。
メールに記載されたURLを
クリックしてお申込み内容を
確認のうえ同意してください。



◀今すぐアクセス！

大垣西濃信用金庫

検索

<https://www.ogakiseino-shinkin.co.jp/>



いっしょにあしたへ
大垣西濃信用金庫

UD
FONT