

だいしん教育プラン

WEB完結

入学金や授業料をはじめ、
教材費や下宿費用、留学費用や
借換え資金にもご利用いただけます。



▼お申し込みはコチラ



変動金利

年2.25%

最長
16年まで
ご融資可能

(保証料込み)

ご利用いただける方	<ul style="list-style-type: none">・年齢が満20歳以上の方・安定継続した収入がある方・当金庫の営業地区内に居住あるいは勤務されている方・(一社)しんきん保証基金の保証が受けられる方	ご返済方法	毎月元利均等返済(元金返済据置は卒業予定月まで) ※お借入金額の50%以内につき6カ月ごとのボーナス返済併用も可
お使いみち	申込人または申込人の子弟、孫、被扶養親族が学校(教育施設)に入学または在学するために必要な次の資金 <ul style="list-style-type: none">・幼稚園から大学、大学院(法科大学院含む)、専修学校、各種学校(予備校・専門学校含む)などの学校納付金(入学金・授業料・設備費など)・教材費、下宿費用、引越費用、受験費用、交通費等の付帯費用(100万円以内)・留学費用・教育ローンの借換え	担保・保証人	(一社)しんきん保証基金が保証しますので担保・保証人は不要です。
		必要書類	<ul style="list-style-type: none">・本人確認書類(運転免許証・マイナンバーカード)・年収確認書類(お借入金額が100万円超の場合は必要)・資金使途確認書類(学校発行の振込用紙等)
ご融資金額	1,000万円以内(1万円単位)	その他	ご融資金は、可能な限りお振込みいただけます。 なお、振込み手数料については、お客様負担となりますので、あらかじめご了承ください。
ご融資期間	3カ月以上16年以内	共通条件	当金庫で普通預金口座をお持ちの方。 WEBでお申込みからご契約までお手続きされる方。 (来店型は別途金利優遇条件があります)
保証料	金利に含まれます。		

- 実際にお借入いただく日の金利が適用となり、お申込時の金利と異なる場合があります。
- 審査の結果、ご希望に添えない場合もございますので、あらかじめご了承ください。
- 金融情勢の変化などにより内容を変更・中止させていただく場合がございます。

- 毎月のご返済額等につきましては、本支店窓口で試算いたしますので、お気軽にお問合せください。
- 詳しくは、本支店窓口までお問合せください。なお、窓口の商品概要説明書をご用意しております。

当金庫の教育プランを
ご利用になるお客様へ

いっしょにあしたへ
大垣西濃信用金庫

UD
FONT

2026年4月1日現在

お申込みからご契約まで

簡単・便利なWEB完結ローン

WEB完結ローンのポイント

<p>ポイント1</p>  <p>スマホで！PCで！ いつでも申込みOK！</p>	<p>ポイント2</p>  <p>来店不要！</p>	<p>ポイント3</p>  <p>契約書の記入・押印不要 (ペーパーレス)</p>
---	--	---

(注)当金庫に普通預金口座をお持ちでない場合、正式お申込みまでに口座開設が必要です。

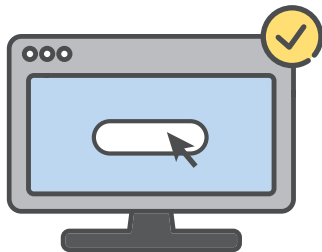
WEB完結ローンの流れ

Step1

インターネットから仮審査申込み

スマホ・PCで当金庫ホームページから
仮審査をお申込みください。

※しんきん保証基金（保証会社）のサイトに遷移します。



Step2

仮審査結果のご連絡

審査結果はメールにてご連絡させていただきます。メールに
記載されたURLをクリックして仮審査結果を確認してください。
また、画面に表示される各種規定を確認し、正式お申込み
に進んでください。



Step3 正式お申込み・ご契約

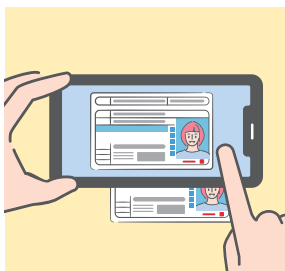
① 正式お申込み

返済用口座番号などを入力し、
必要書類をアップロードしてください。

※入力内容、必要書類はローンによって異なります。

必要書類の例

- ・本人確認書類
- ・年収確認書類
- ・資金使途確認書類



(注) 運転免許証またはマイナンバーカードをご用意ください。

② 最終確認・同意

最終手続きのご案内メールを
送信させていただきます。
メールに記載されたURLを
クリックしてお申込み内容を
確認のうえ同意してください。



◀今すぐアクセス！

大垣西濃信用金庫

検索

<https://www.ogakiseino-shinkin.co.jp/>



いっしょにあしたへ
大垣西濃信用金庫

UD
FONT